

# Masalah Kesehatan Masyarakat

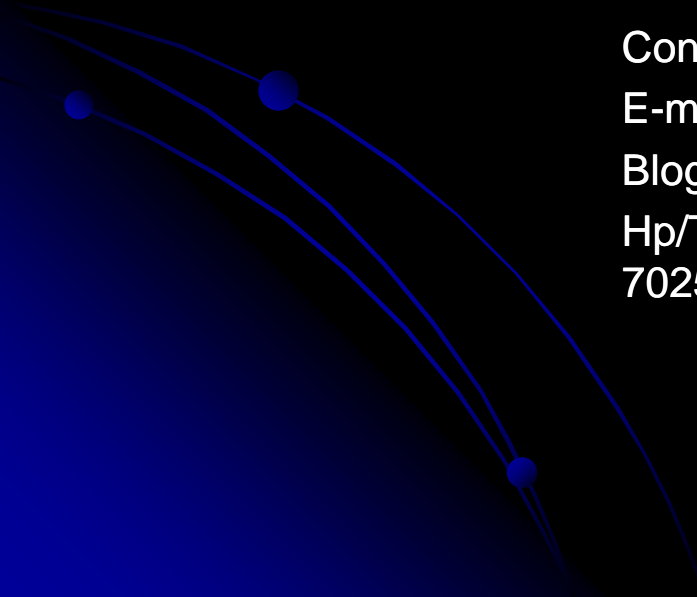
Oleh : Suyatno, Ir. MKes

Contact:

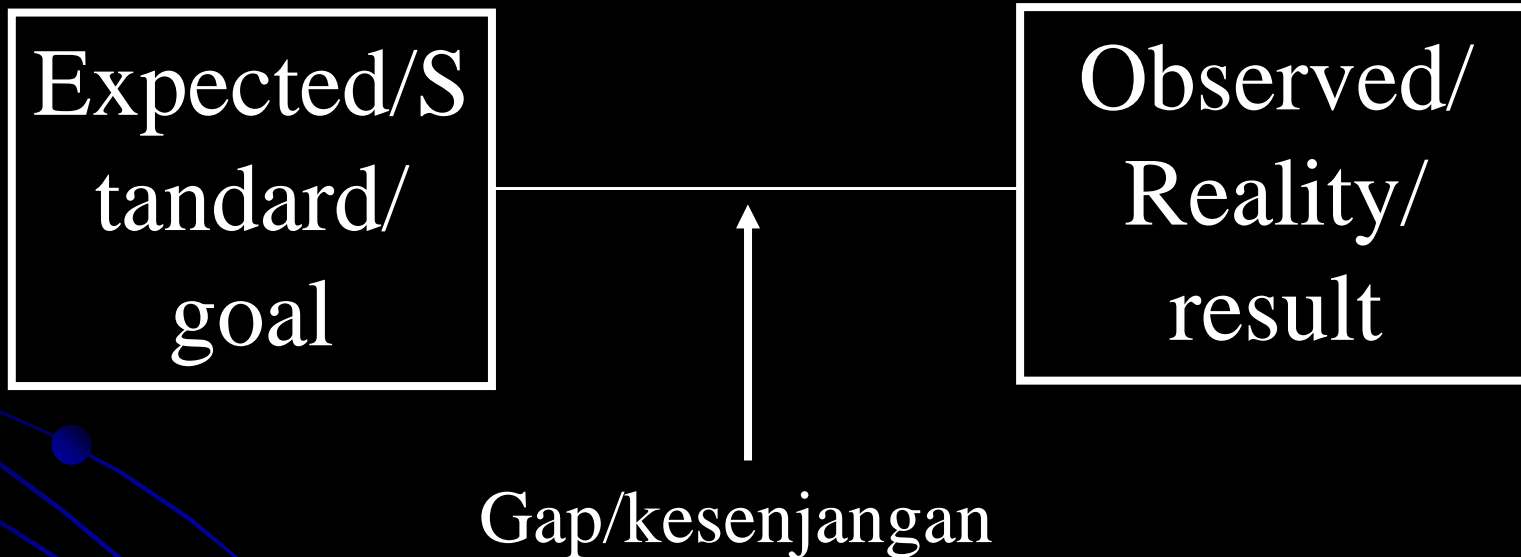
E-mail: [suyatnofkmundip@gmail.com](mailto:suyatnofkmundip@gmail.com)

Blog: [suyatno.blog.undip.ac.id](http://suyatno.blog.undip.ac.id)

Hp/Telp: 08122815730 / 024-  
70251915



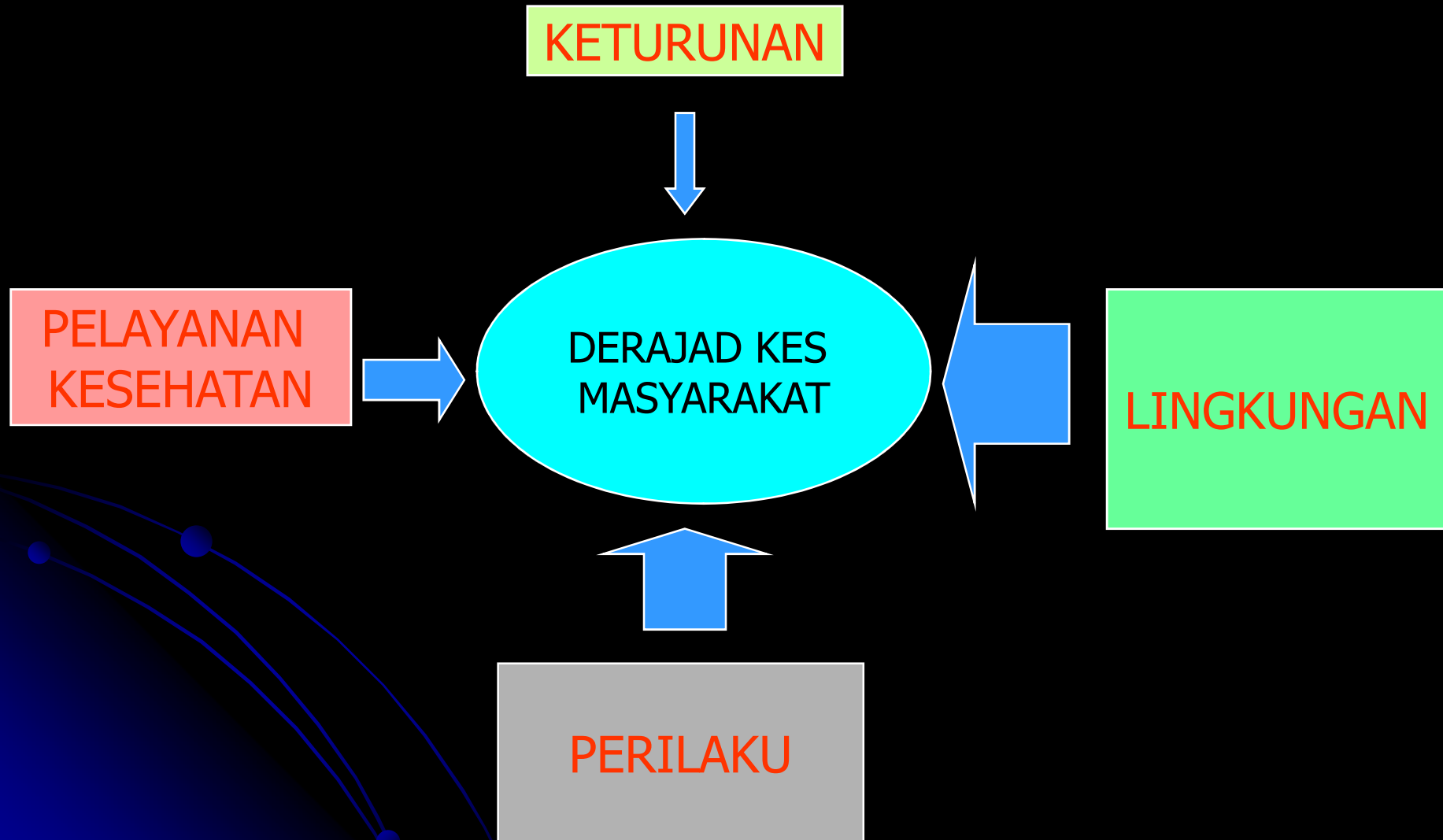
# Pengertian Masalah/Problem



# Masalah dalam bidang Kesehatan

- Masalah terkait dengan derajat kesehatan:
  - Morbiditas
  - Mortalitas
- Masalah terkait dengan faktor-faktor yang mempengaruhi derajat kesehatan:
  - Lingkungan
  - Perilaku
  - Pelayanan kesehatan
  - keturunan

# FAKTOR-FAKTOR YANG BERPENGARUH TERHADAP DERAJAT KESEHATAN MASYARAKAT (KONSEP BLUM)



# Changing Mortality Patterns

## 1900

Pneumonia/Influenza  
Tuberculosis  
Heart disease  
Stroke  
Diarrhea/enteritis  
Nephritis  
Cancer  
Accidents  
Diphtheria

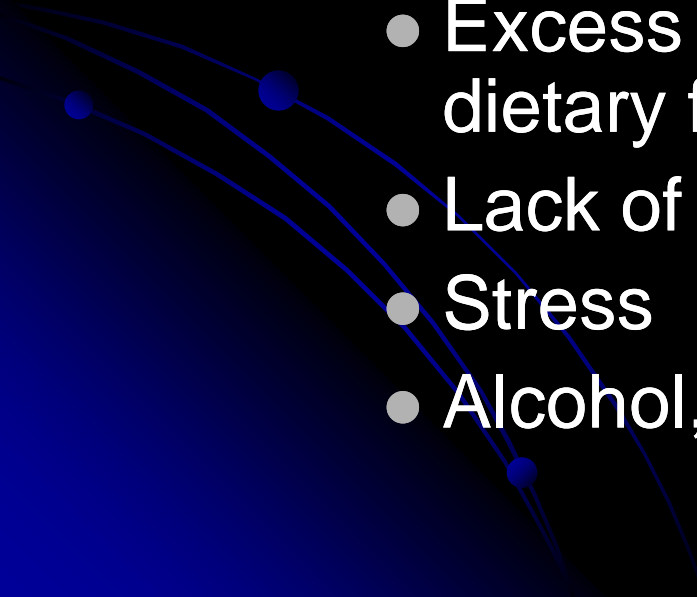
## 1990s

Heart disease  
Cancer  
Stroke  
Chronic lung disease  
Unintentional injuries  
Pneumonia/influenza  
Diabetes mellitus  
HIV/AIDS  
Suicide

# Factors Influencing Changing Pattern

- Improvements due to industrialization
    - Nutrition
    - Environmental
      - Sanitation
      - Water supply
      - Housing
    - Medical advancements
      - Antibiotics
      - Immunization
      - Disease surveillance programs
- 

# Factors Influencing Changing Patterns

- Problems associated with industrialization
    - Environmental pollutants
    - Increase in smoking
    - Excess consumption of calories and dietary fats
    - Lack of exercise, physical activity
    - Stress
    - Alcohol, drug use
- 

# Challenges of Modern Medicine

- Behavioral aspects of health
  - Promotion of healthy lifestyles
    - Diet
    - Exercise
    - Tobacco, alcohol, drugs
    - Sexual behavior
  - Management of stress
- New diseases – AIDS, SARS, West Nile Virus, bioterrorism



# Masalah Kesehatan & Pola Penyakit berubah, berkait:

- Transisi demografi:
  - perub. Struktur Penduduk
- Transisi epidemiologi :
  - perub. Pola Penyakit

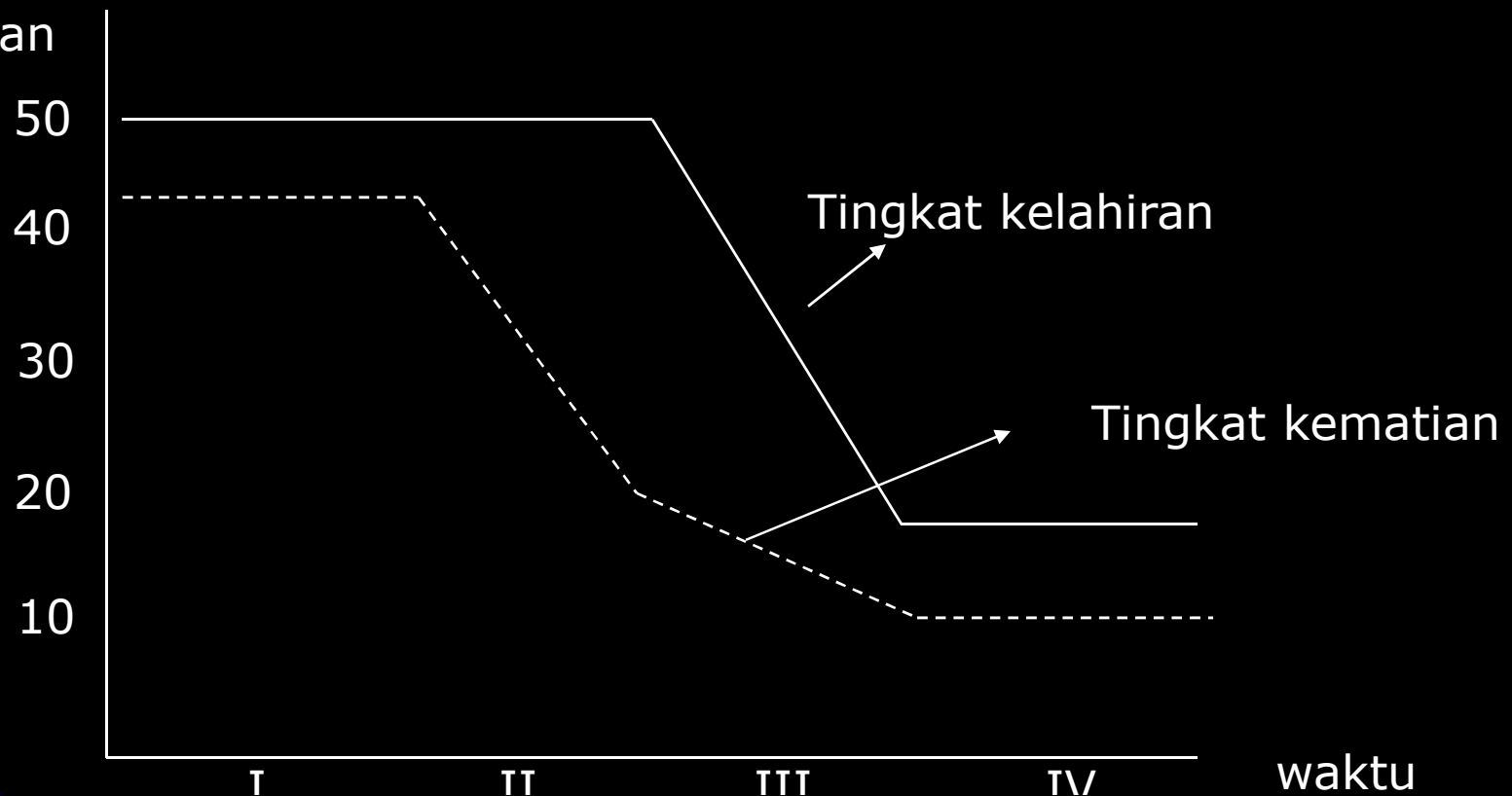
Transisi Kesehatan

# TEORI TRANSISI DEMOGRAFI

- Teori yang menerangkan proses perubahan penduduk dari tingkat pertumbuhan yang stabil tinggi (angka fertilitas dan mortalitas sama-sama tinggi) ke tingkat pertumbuhan yang rendah (angka fertilitas dan mortalitas sama-sama rendah)
- Perubahan tersebut berkaitan dengan pembangunan ekonomi

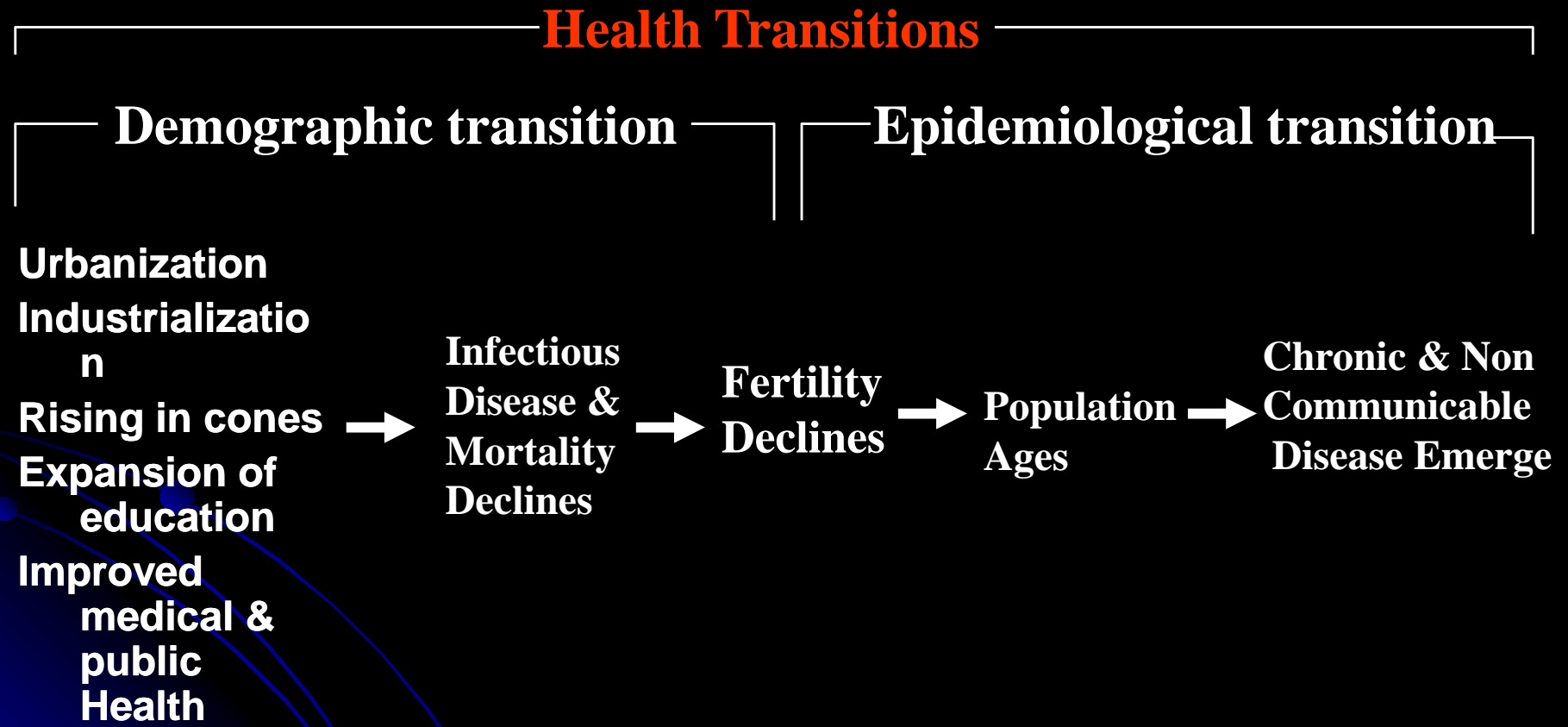
# Transisi demografi

Angka  
Fertilitas dan  
mortalitas



- I : Kelahiran dan kematian sama sama tinggi, fertilitas tidak terkendali , panen gagal, kelaparan, daya tahan penyakit menular dll, menyebabkan angka kematian tinggi dan pertumbuhan penduduk rendah
- II: Kematian menurun karena program kesehatan, mulai ada penemuan obat  
Angka kelahiran tetap tinggi sehingga pertumbuhan penduduk tinggi
- III: Angka kematian terus menurun tetapi tidak secepat tahap II. Angka kelahiran mulai menurun karena pendidikan, kontrasepsi, kesadaran
- IV: Kelahiran dan kematian mencapai tingkat yg rendah, pertumbuhan penduduk kembali seperti tahap I

# Relations Among Demographic, Epidemiological and Health Transitions



# Factors Impacting on Demographic Transition:

- Internal Migration
- Increased Social-economic Status
- Employment (Job Opportunities)
- Food Availability
- Access to health services, education, micro finance and small industries
- Entrepreneurship
- Poverty – increased number of poor

## Demographic Transition:

- Increasing elderly population
- Increases below fives (base of population pyramid)
- Increased fertility rate
- Urbanization, etc.

## Epidemiological Transition:

- Move from infectious to chronic disease & Non communicable disease emerge

# Dampak Transisi epidemiologi di Indonesia:

- Dihadapkan pada dua masalah besar bidang kesehatan:
  - Jenis/jumlah penyakit masih mirip dengan keadaan negara berkembang: ISPA, TB, Malaria, Dengue, tifoid dll
  - Jenis/jumlah penyakit yang mirip dengan situasi negara maju: geriatri, penyak jantung dan pembuluh darah, rematik, hipertensi, DM, stroke, kecelakaan, penyalahgunaan narkoba/drug, obesitas dll

# Determinan Kesehatan Masyarakat

- Faktor Determinan: faktor utama atau penentu yang berpengaruh pada kesehatan
- Faktor-faktor:
  - Biologi manusia (keturunan/bawaan dll)
  - Lingkungan (internal dan eksternal)
  - Cara dan gaya hidup (perilaku)
  - Kondisi ekonomi
  - Pelayanan kesehatan (primer, sekunder dan tersier)



# PERMASALAHAN BIDANG KESEHATAN di Indonesia:

1. Masih cukup tingginya disparitas status kesehatan antar tingkat sosial ekonomi.
2. Mobilitas penduduk yang cukup tinggi
3. Kondisi kesehatan lingkungan masih rendah
4. Perilaku hidup sehat masyarakat yang masih rendah
5. Keterbatasan pelayanan kesehatan
6. Jumlah tenaga kesehatan masih kurang merata, masih rendahnya kualitas pelayanan kesehatan di Puskesmas dan jaringannya, masih rendahnya kinerja SDM Kesehatan.
7. Pemanfaatan fasilitas kesehatan yang ada belum optimal
8. Akses masyarakat untuk mencapai fasilitas kesehatan yang ada belum optimal.
9. Peran lintas sektor dalam bidang kesehatan belum optimal

# Masalah Kesehatan di Indonesia

(Berdasarkan Analisis SKN)

1. Peran serta masyarakat dan kerjasama lintas sektoral
2. Pendidikan kesehatan masyarakat
3. Angka kesakitan dan kematian masih tinggi
4. Manajemen dan pelaksanaan upaya kesehatan
5. Sumberdaya, terutama tenaga dan dana yang masih terbatas
6. Hal-hal yang dapat menyebabkan cacat fisik dan gangguan jiwa